



Qu'est-ce qui fait de la Canada Vie un chef de file de l'assurance vie avec participation?

Une compagnie n'atteint pas une telle envergure sans se montrer fermement engagée à l'égard de l'assurance vie avec participation. Depuis plus d'un siècle, la Canada Vie occupe la position de chef de file du marché en aidant les Canadiens à protéger ce qui compte le plus.

1

Taille

Compte de participation ouvert combiné de la Canada Vie

Le plus important compte de participation au Canada

Plus de 49,5 milliards de dollars d'actifs dans notre compte de participation ouvert¹

Plus de 50 % de tous les actifs dans des comptes de participation ouverts au Canada²

Plus de deux fois plus important que celui de notre plus proche concurrent²

1,5 million de polices d'assurance vie avec participation en vigueur dans le bloc ouvert au 31 décembre 2021

1,26 milliard de dollars versés en participations en 2021

802 millions de dollars versés en prestations d'assurance en 2021

En quoi notre taille peut-elle profiter à vos clients?

- Notre compte de participation tire parti d'occasions de placement qui sont hors de la portée des petits comptes.
- Nous réalisons d'importantes économies d'échelle et réduisons ainsi nos dépenses.
- Nous pouvons diversifier notre risque pour assurer une croissance stable à long terme.

Nous avons atteint cette taille grâce à plusieurs facteurs :

- Nous sommes dans le marché de l'assurance vie avec participation depuis plus de 170 ans, sans interruption.
- Les conseillers recommandent l'assurance vie avec participation de la Canada Vie à leurs clients en raison de notre rendement, de notre solidité et de notre responsabilité.
- Parmi les personnes aisées du Canada, beaucoup optent pour la Canada Vie.

2

Savoir-faire

Notre équipe d'experts vous accompagne à chaque étape.

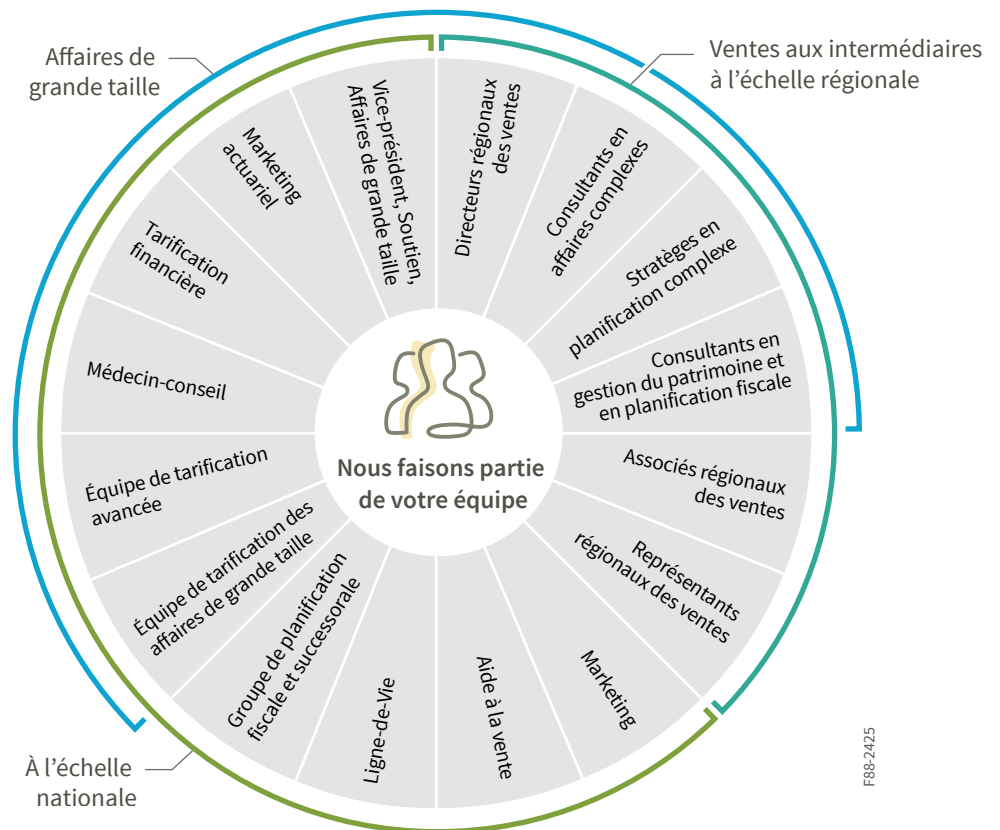
Quels que soient vos besoins, votre équipe des ventes de produits d'assurance peut vous aider :

Analyse factuelle

Développement des affaires

Nouvelles occasions de vente

- Les affaires à valeur nette très élevée font l'objet d'une attention particulière de la part de notre équipe des affaires de grande taille.
- Mettez à profit notre vaste gamme d'outils et de stratégies de vente pour vous aider à présenter des arguments de vente convaincants.
- Simplifiez votre travail avec des outils novateurs comme notre proposition en ligne **SimplementProtégé^{MC}**, la signature électronique et la délivrance de police par voie électronique.
- Les besoins de vos clients évoluent. Nous pouvons vous aider à faire croître vos affaires en offrant des solutions et options de modification de police souples pour vos clients.

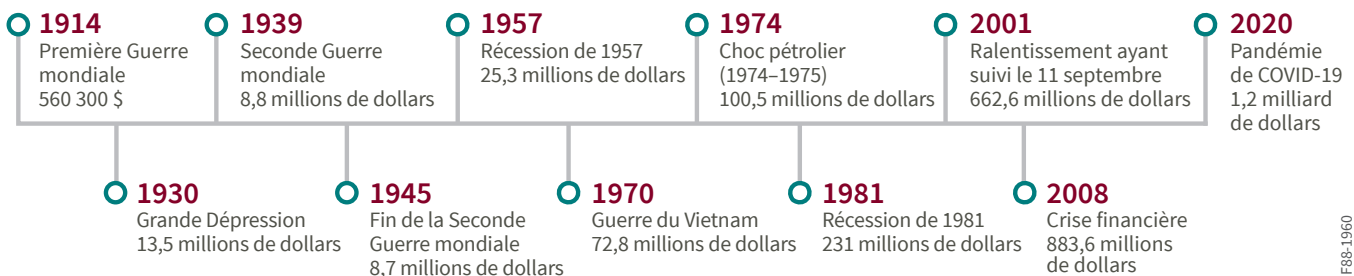


3

Expérience

Nous comptons plus de 170 années d'expérience sur le marché de l'assurance avec participation, surpassant tous nos concurrents. Nous avons versé des participations aux propriétaires de polices d'assurance vie avec participation depuis 1848, même pendant les crises économiques les plus graves.

Nous n'avons jamais quitté le marché de l'assurance vie avec participation et notre feuille de route témoigne de notre ferme volonté à y demeurer. C'est dans une optique de solidité et de stabilité que nous continuerons de gérer le compte de participation à long terme.



Les montants indiqués avant le 1^{er} janvier 2020 incluent les comptes de participation de la Canada Vie, de la Great-West et de la London Life avant la fusion. Les montants indiqués après le 1^{er} janvier 2020 proviennent du compte de participation ouvert combiné de la Canada Vie.

Les chiffres indiqués reflètent le montant total en dollars courants des participations déclarées aux propriétaires de police selon les rapports annuels de la compagnie pour l'année en question. Les nombres peuvent avoir été arrondis. Les montants indiqués pour les années précédant l'année 2001 peuvent comprendre des participations pour des polices établies à l'extérieur du Canada. Les participations indiquées ne reflètent pas nécessairement l'événement associé à cette année. Par exemple, en 2020, les effets de la COVID-19 ne se reflétaient pas encore dans le barème des participations. Le rendement passé n'est pas garant du rendement futur.



4

Responsabilité

Nous connaissons la valeur des bonnes relations.

C'est pourquoi nous mettons tout en œuvre pour mériter votre confiance et celle de vos clients.

- Les renseignements que nous publions dans les *Données financières* font figure de référence dans notre secteur d'activité. Les *Données financières* visent à vous procurer de l'information transparente sur le compte de participation ouvert combiné de la Canada Vie.
- Nos illustrations sont fondées sur notre taux d'intérêt du barème des participations (TIBP), lequel reflète les résultats passés et actuels des placements du compte de participation. Cette assise d'hypothèses réalistes vous aide à gérer les attentes de vos nouveaux clients de même que celles de vos clients de longue date.
- Il est important de tenir compte du rendement à long terme et de facteurs autres que le TIBP lorsque vient le temps de choisir le produit d'assurance vie avec participation qui convient le mieux au client.
- Notre imposant excédent procure de la stabilité au compte de participation. Un tel excédent peut contribuer à niveler les fluctuations à court terme des participations, entre autres choses.

5

Conviction

Vos clients peuvent se fier à notre stratégie de placement éprouvée et gérée activement conçue pour produire des rendements stables à long terme.

- Nous gérons activement notre compte de participation dans une optique de réussite à long terme afin de pouvoir continuer d'honorer nos engagements envers vos clients. Notre stratégie de placement évolue au diapason du contexte actuel et de nos capacités de placement croissantes.
- Nous mettons tout en œuvre pour procurer des rendements stables à vos clients pendant toute la durée de leur police. Nous misons sur le rendement et la stabilité à long terme.
- Nos équipes travaillent sans relâche pour s'assurer que chacun des actifs de notre compte répond à nos normes de qualité élevées.
- Nous révisons régulièrement notre composition de l'actif afin de déterminer le rendement possible selon diverses conditions du marché, de limiter le risque et d'optimiser les rendements.
- Nous mettons à profit l'expertise de nos sociétés affiliées, comme Conseillers immobiliers GWL.
 - Nos actifs immobiliers de premier ordre sont gérés par des équipes chevronnées de manière à produire de solides rendements rajustés en fonction du risque. Par exemple, notre portefeuille de placements immobiliers canadiens a surpassé l'indice MSCI Canada Immobilier pour ce qui est des rendements moyens historiques sur dix ans³.
- Notre appartenance à la famille de compagnies de Power Corporation du Canada crée des relations stratégiques avec de prestigieuses sociétés de gestion de placements comme Placements Mackenzie, Putnam Investments, Northleaf et Sagard. Ces chefs de file du secteur offrent une expertise exceptionnelle en gestion de placement qui nous permet d'accroître la diversification des catégories d'actif et d'offrir un meilleur potentiel de rendement rajusté en fonction du risque.

Parlons des façons de faire croître vos affaires d'assurance vie

Voyez à la croissance de vos affaires d'assurance vie en travaillant avec le chef de file de l'assurance vie avec participation au Canada. Adressez-vous à vos partenaires des ventes de produits d'assurance pour obtenir de plus amples renseignements ou poser vos questions.



Pour en savoir plus sur l'assurance vie avec participation de la Canada Vie et le rendement de notre compte de participation, veuillez consulter notre publication annuelle *Données financières*.

Consultez canadavie.com



@CanadaVie



@canada_vie



@CanadaLifeCo

¹ Les données mentionnées dans ce document portent sur le compte de participation ouvert combiné de la Canada Vie. Le compte combiné a été établi le 1^{er} janvier 2020, date à laquelle la Great-West, la London Life (y compris l'ancienne Prudentielle) et la Canada Vie se sont unies pour former une seule compagnie. Le compte ouvert ne comprend pas les blocs fermés d'anciennes polices de la New York Life, de CrownVie et de la Canada Vie. Les données mentionnées sont celles en date du 31 décembre 2021. Les nombres peuvent avoir été arrondis.

² À notre connaissance, l'information fournie est exacte d'après les renseignements publics au sujet des comptes de participation ouverts des compagnies canadiennes en date de juillet 2022. La comparaison peut être modifiée sous réserve de la réception d'autres renseignements.

³ Indice MSCI Canada Immobilier © MSCI Inc. et ses concédants de licence, 2021. Tous droits réservés. Utilisation avec la permission de Investment Property Databank Ltd., une société employant la marque MSCI. En aucun cas, ni MSCI ni IPD n'acceptent les pertes, les dommages, les coûts ou les dépenses subis en raison de la confiance en l'indice, et n'en sont responsables envers quiconque.

Tout au long du présent document, les nombres peuvent avoir été arrondis.